



Wirtschaftslage und Erwartungen zum Jahresbeginn 2021

Pressegespräch am 28.01.2021



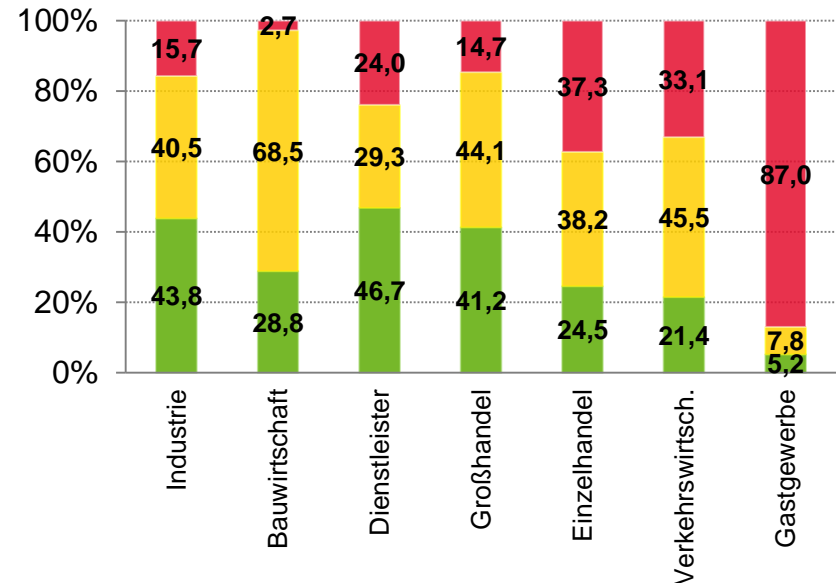
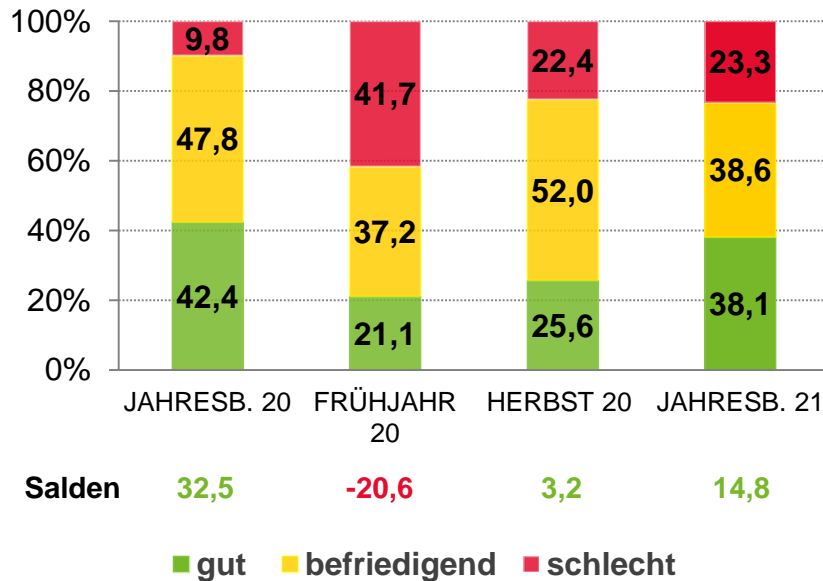
mittelpunkt • unternehmen

1. Die aktuelle Wirtschaftslage im Urteil der Unternehmen.

(Verteilung der Antworten und Salden in %)

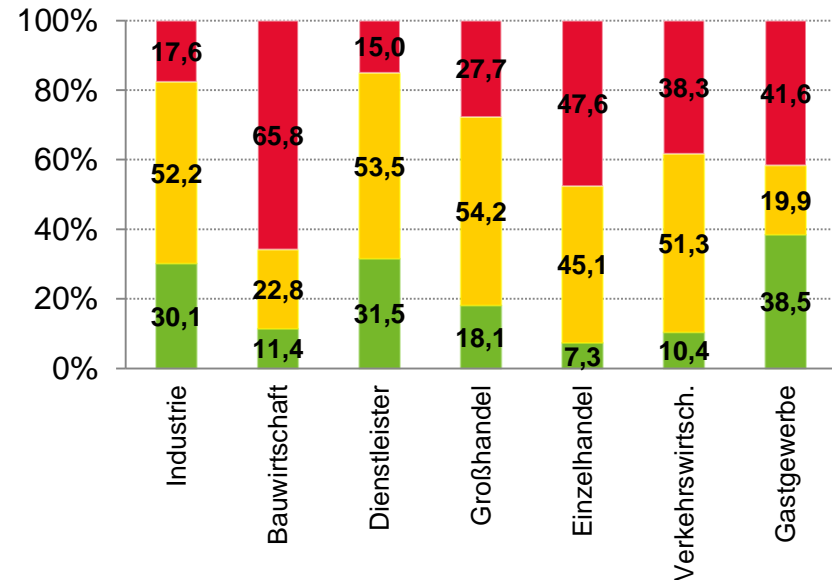
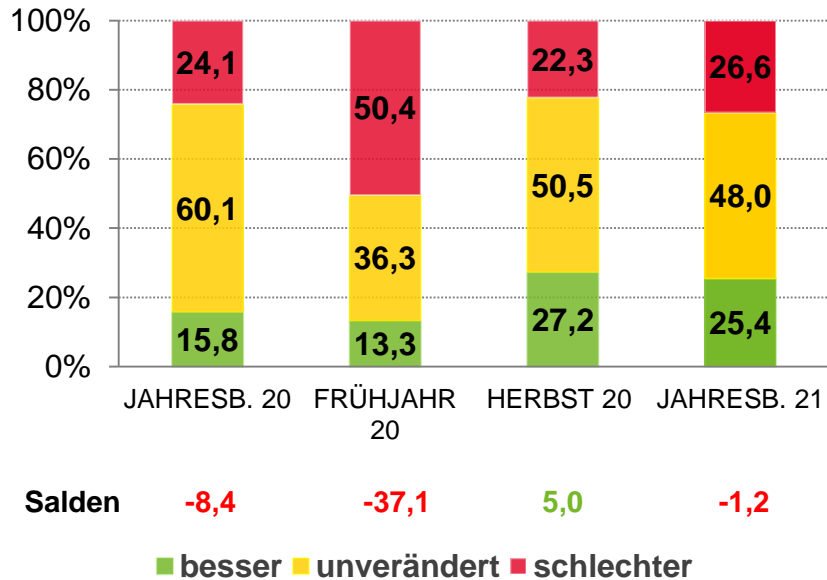


Die Lage ist insbesondere in der Industrie und bei den Dienstleistern gut.

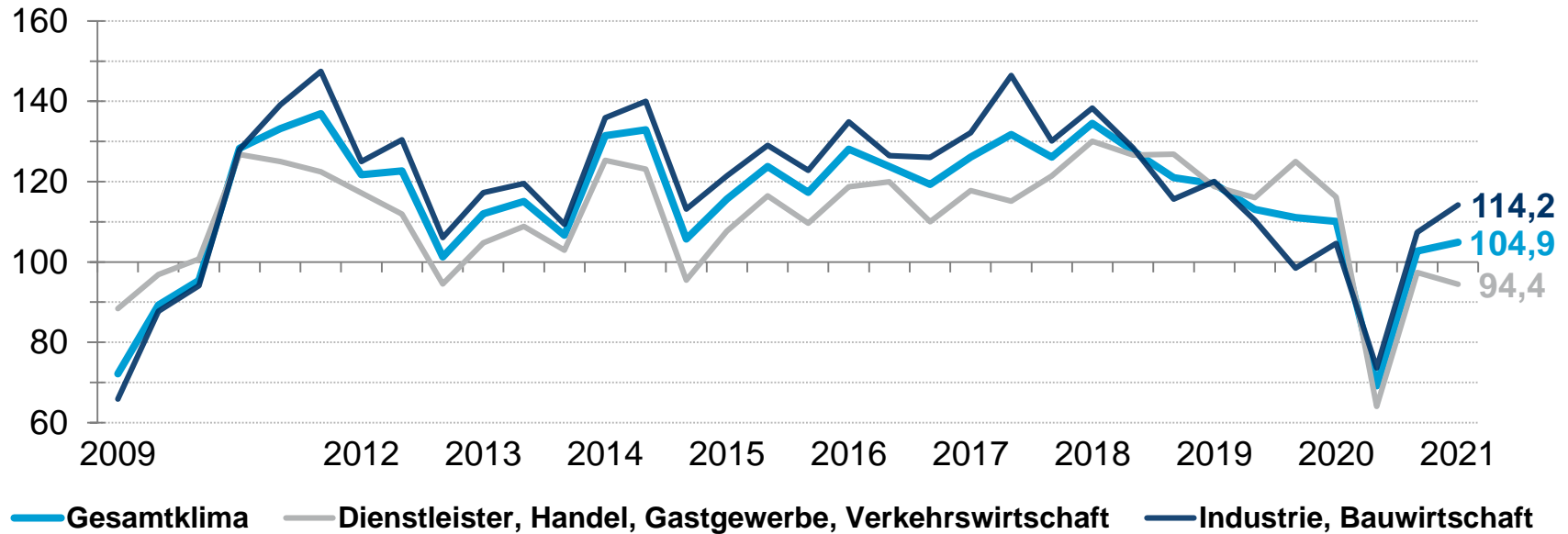


2. Die Erwartungen im Urteil der Unternehmen. (Verteilung der Antworten und Salden in %)

Die Erwartungen für die nächsten 12 Monate sind insgesamt ausgewogen.

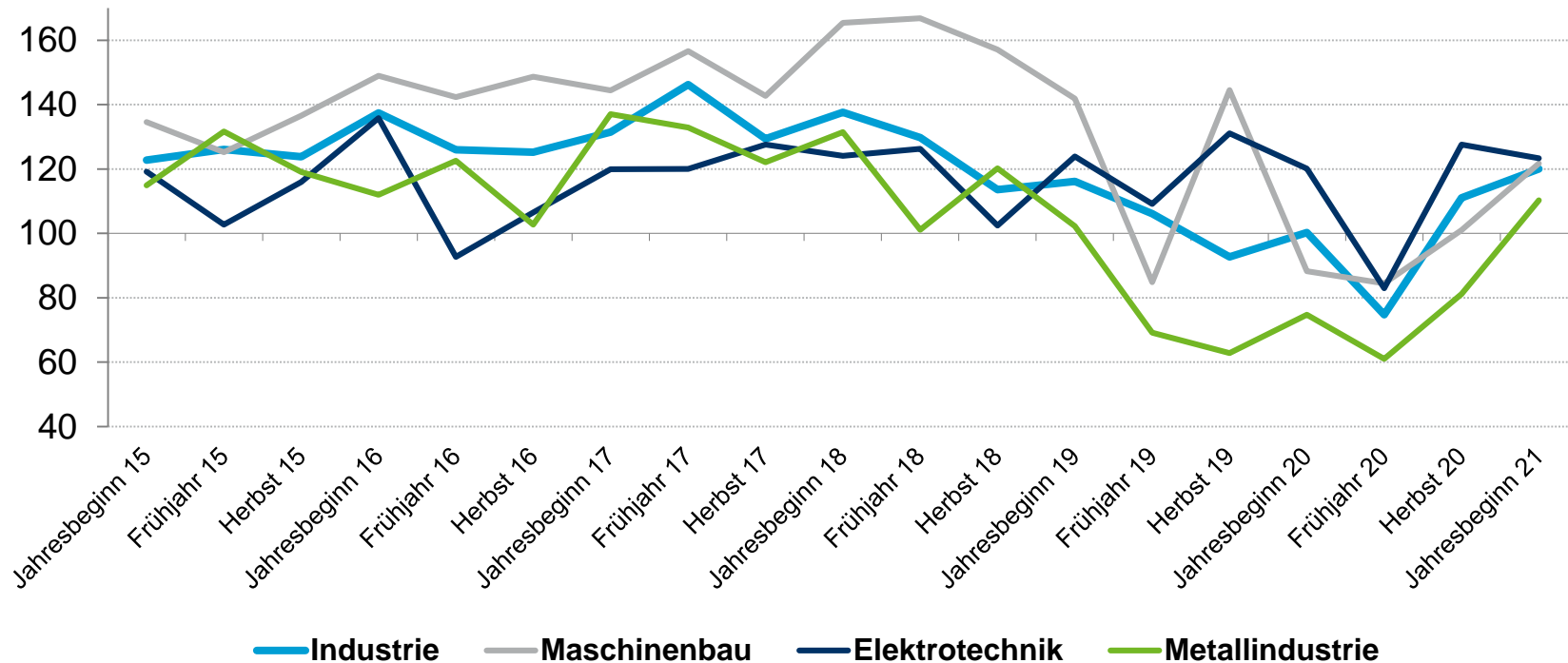


Das Konjunkturklima steigt, doch zeigt es eine Spaltung der Branchen.



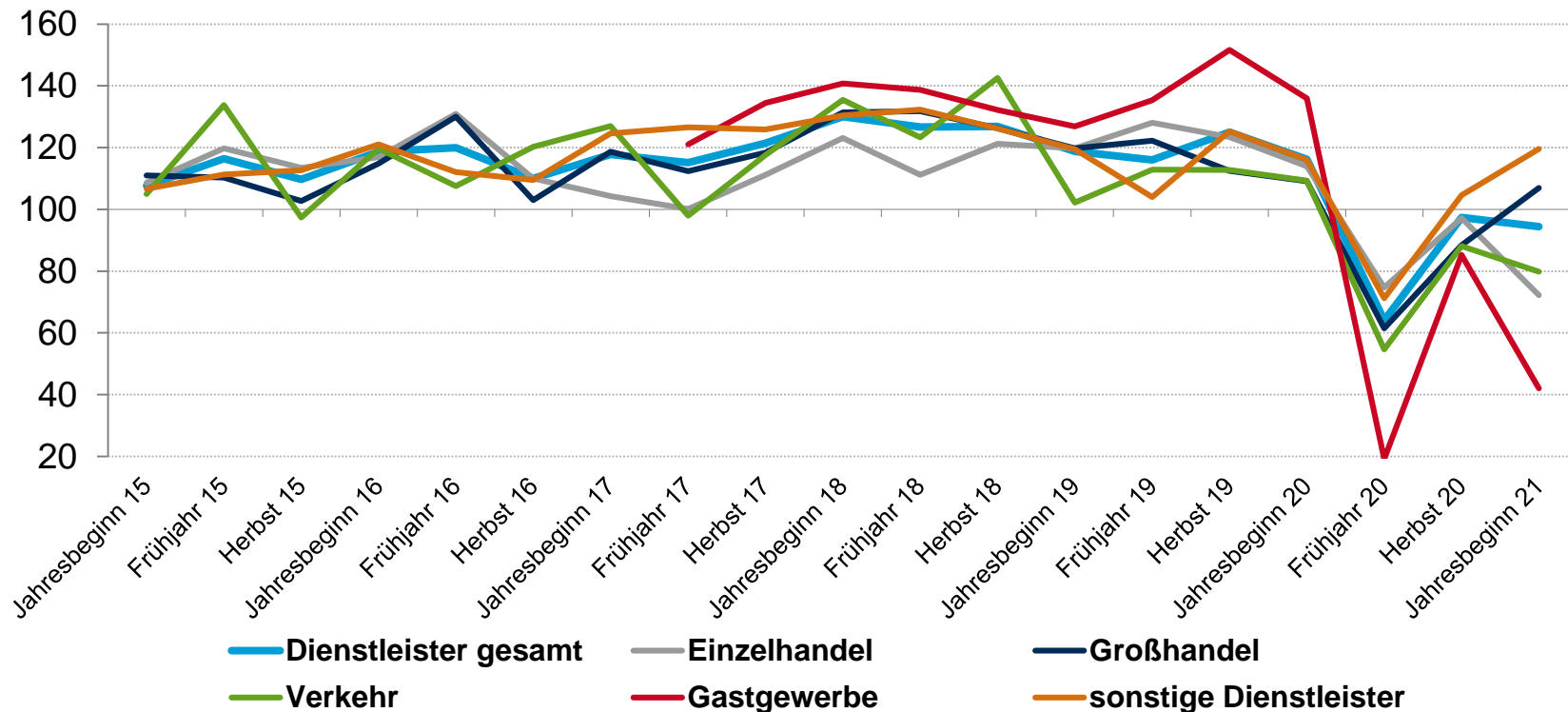
Exkurs: Lage und Erwartungen in ausgewählten Industriebranchen

(Verteilung der Antworten und Salden in %)



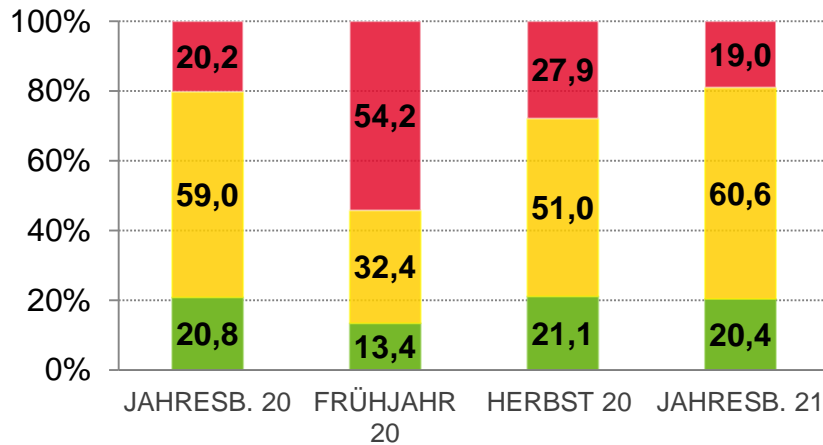
Exkurs: Lage und Erwartungen in den Dienstleistungsbranchen

(Verteilung der Antworten und Salden in %)



4. Exporterwartungen im Urteil der Unternehmen. (Verteilung der Antworten und Salden in %)

Die Risiken im Ausland fallen weg, die Exporterwartungen steigen leicht.

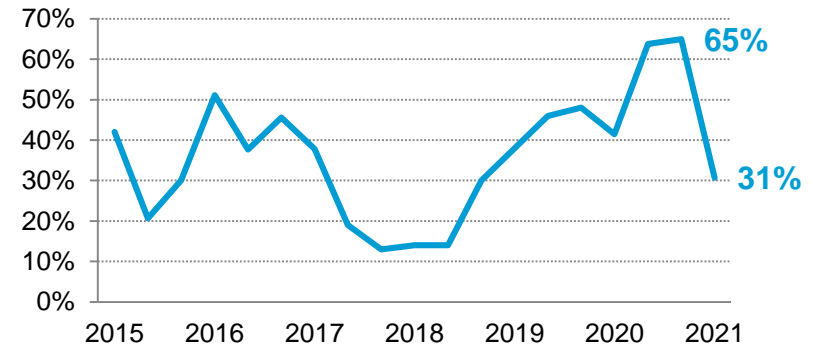


Salden 0,6 -40,8 -6,8 1,4

■ mehr ■ unverändert ■ weniger

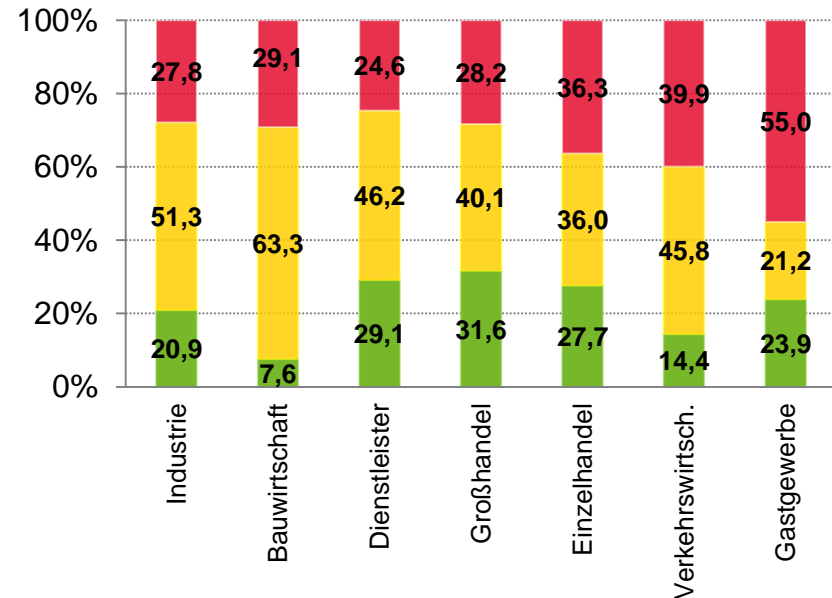
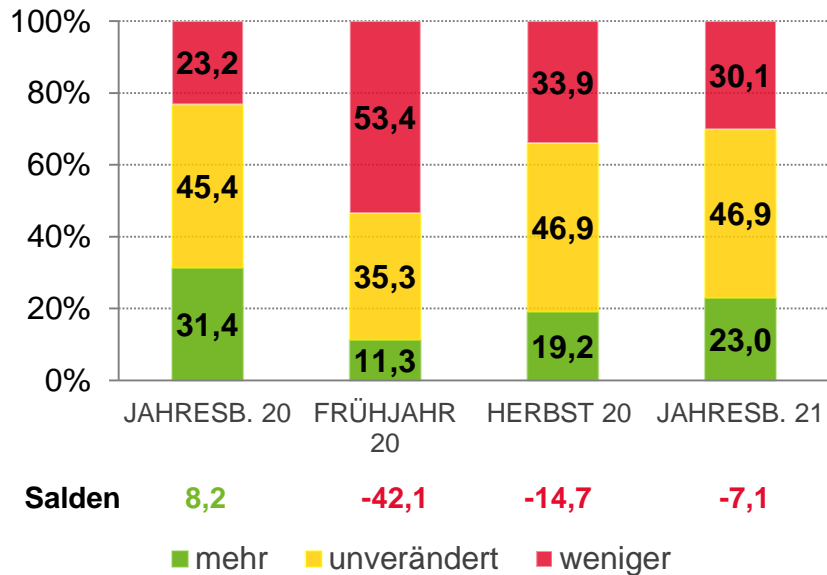
Risiko Auslandsnachfrage

(in % der Nennungen in Industrie und Großhandel)



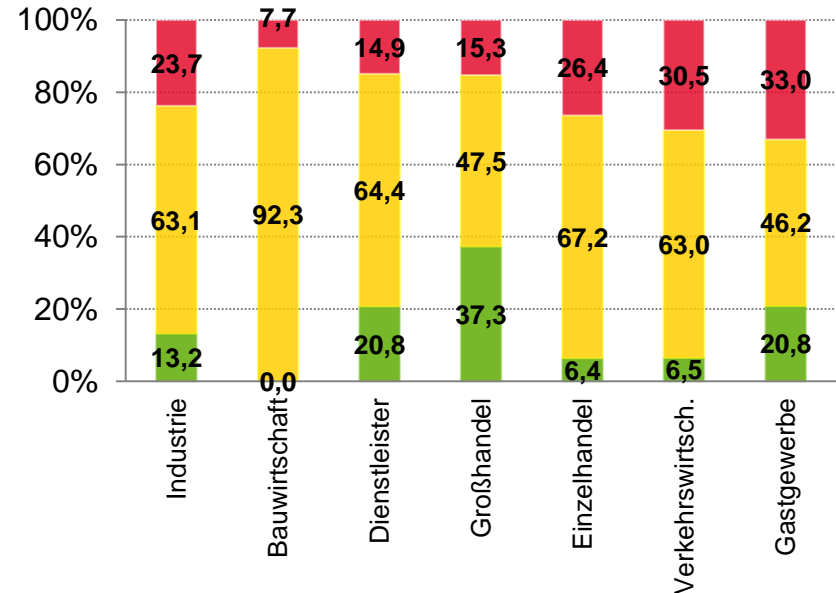
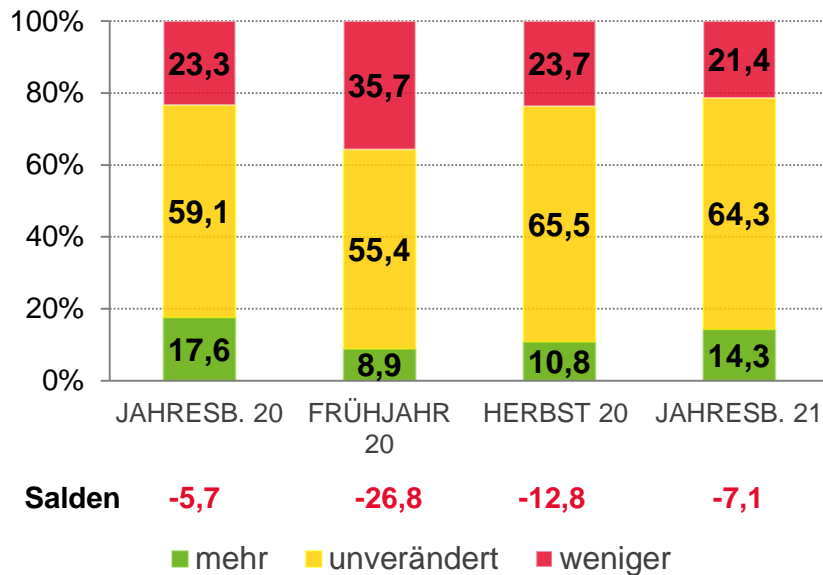
5. Investitionsabsichten im Urteil der Unternehmen. (Verteilung der Antworten und Salden in %)

Die Unternehmen werden sich mit Investitionen weiter zurückhalten.



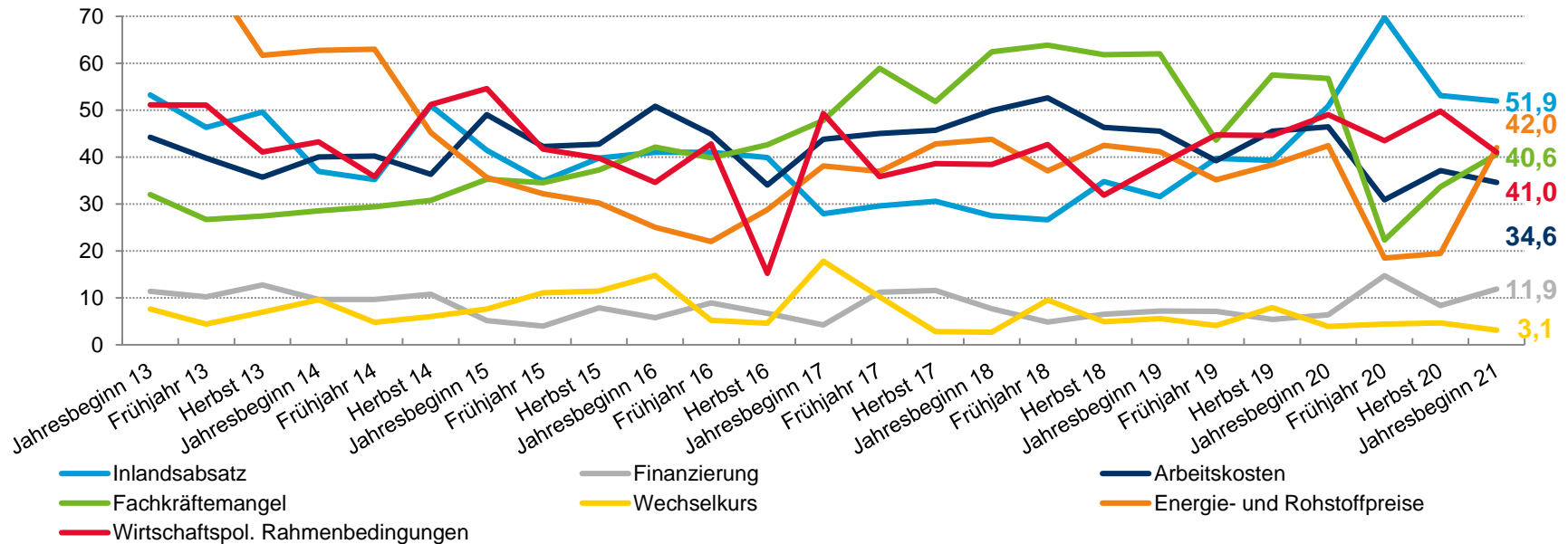
6. Beschäftigungsabsichten im Urteil der Unternehmen. (Verteilung der Antworten und Salden in %)

Die Belegschaften werden voraussichtlich kleiner.



7. Konjunkturrisiken im Urteil der Unternehmen. (Verteilung der Antworten in %)

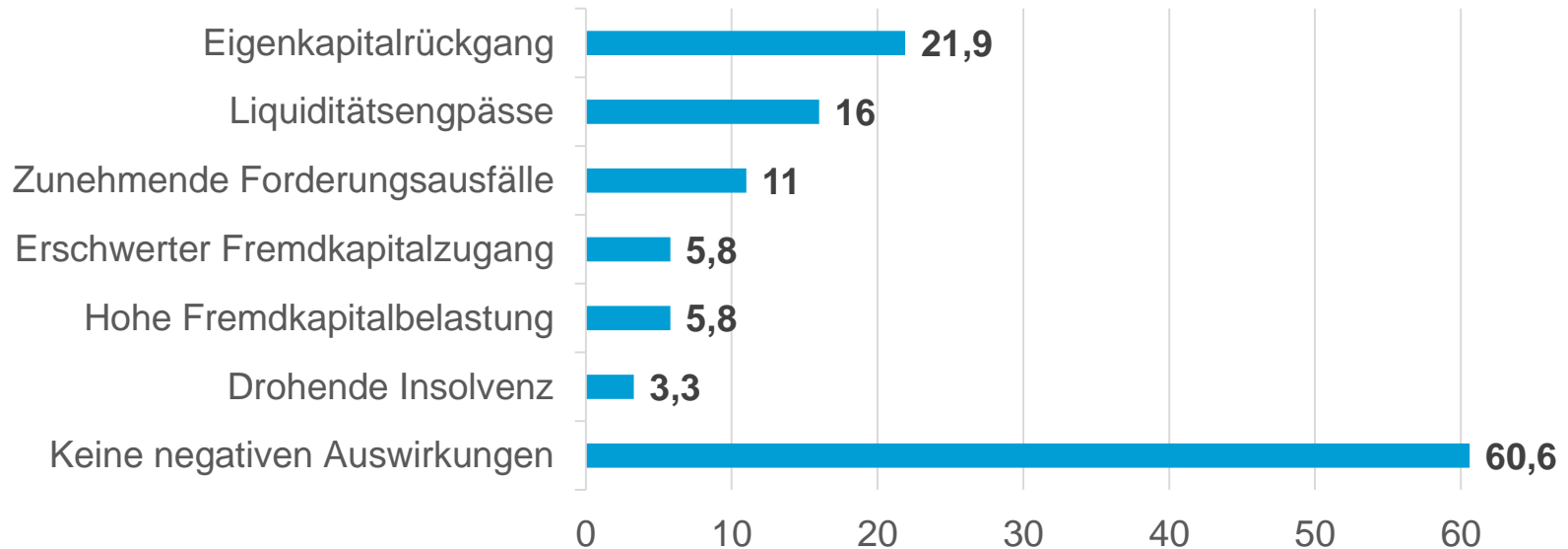
Weniger Sorgen beim Inlandsabsatz, Energiepreise werden zum Risiko.



8. Aktuelle Finanzlage im Urteil der Unternehmen. (Verteilung der Antworten in %)



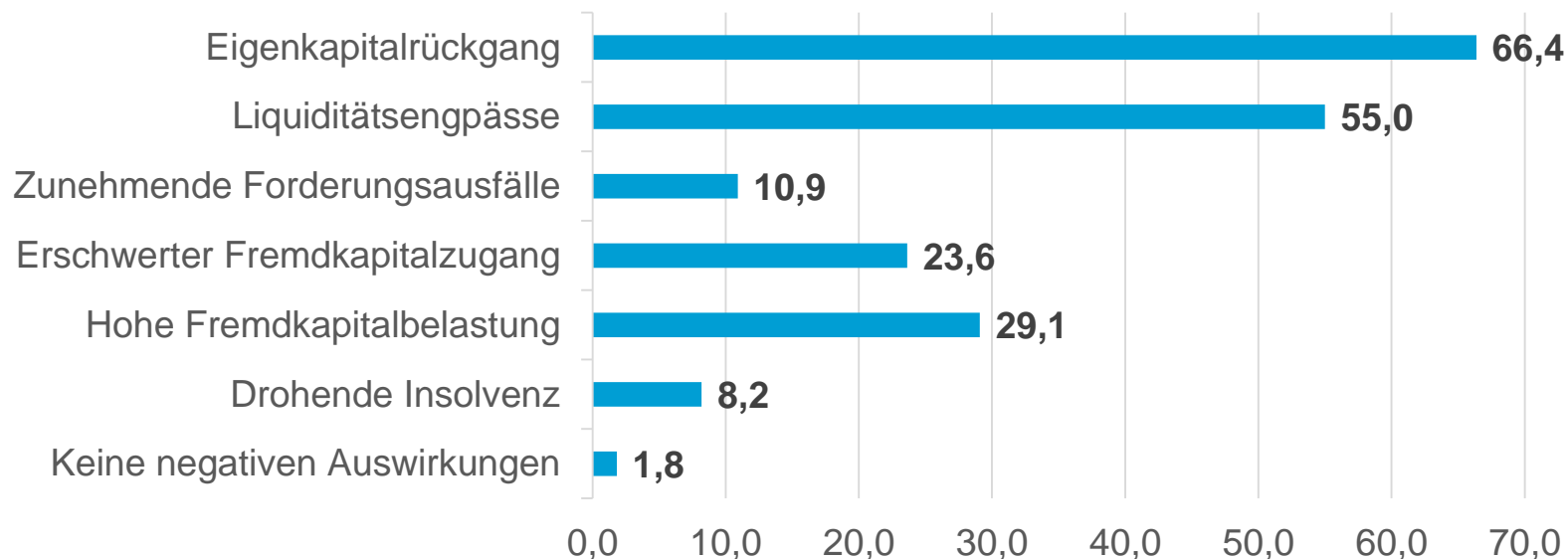
Die aktuelle Finanzlage ist nicht eindeutig.



8. Aktuelle Finanzlage im Urteil der Unternehmen. (Verteilung der Antworten in %)



Im Gastgewerbe ist die Finanzlage angespannt.



Konjunktur zu Jahresbeginn 2021.

- Klimaindikator weiter verbessert.
- Konjunktur gespalten.
- Lage besser als Erwartungen.
- Exportrisiken verringert.
- Pandemieentwicklung prägt den Ausblick.
- Zurückhaltung bei Investitionen und Beschäftigung.

10. Die Konjunktur auf einen Blick.



	Aktuelle Wirtschaftslage	Erwartungen	Investitions- absichten	Beschäftigungs- absichten
Gesamt	😊	😐 ↓	😞	😞
Industrie	😊 ↑	😊	😞	😞
Bauwirtschaft	😊	😞	😞	😞
Dienstleistungen	😊	😊 ↑	😊 ↑	😊 ↑
Großhandel	😊 ↑	😞	😐 ↑	😊 ↑
Einzelhandel	😞 ↓	😞 ↓	😞	😞
Verkehrswirtschaft	😞	😞	😞	😞
Gastgewerbe	😞 ↓	😞 ↑	😞	😞

↑ und ↓ zeigen markante Veränderungen zum Herbst 2020 an.

😊 positiv 😐 neutral 😞 negativ

Ihren Nachfragen stellen sich gern:



Andreas Rother, IHK-Präsident

ahd GmbH & Co. KG, Ense
Dienstleistungsunternehmen



Christoph Dahlmann

A.L.S. Allgemeine Land
und Seespedition,
Arnsberg, Verkehr



Rüdiger Dirksen

Lippe-vi-tal Gesund-
heitszentrum, Lippetal,
Dienstleistungen



Meinolf Griese

Hotel Haus Griese,
Möhnesee,
Gastgewerbe



Wolfgang Hilgenroth

Hilgenroth Tief- und
Straßenbau, Sundern,
Bauwirtschaft



Friedrich Köster

Paul Köster GmbH,
Medebach,
Industrie



Dominic Neumann

Zweirad-Welt Neumann,
Brilon,
Handel

