

Werte bei PIEL

#nachhaltigkeit

#verantwortung übernehmen

#selber #machen

EINFACH • BESSER • MACHEN



DEIN PARTNER FÜR ERFOLGSGESCHICHTE.
WIR MACHEN DICH EINFACH BESSER.

Deine Ansprechpartner....

- ...für Erfolgsgeschichte



- **Mario Ernst**
Geschäftsführender Gesellschafter



PIEL
Die Technische Großhandlung GmbH
Boleweg 4
59494 Soest



M: +49 171 6268704
mario.ernst@piel.de



Deine Ansprechpartner....



■ ...für Erfolgsgeschichte



- **Andrea Tigges**
Leitung Personal & Marketing
Klimabotschafterin



- Geschäftsführende Gesellschafterin WaldLokal gGmbH



M: +49 152 59626929
andrea.tigges@piel.de



Unsere Werte

Wir sind Unterstützer der



Standards, Reputation, Information, Austausch



Ziel: Klimaneutrale und nachhaltige Entwicklung durch private Akteure fördern.





- Das Thema Klimaschutz liegt uns am Herzen.
- Als Unterstützer der Allianz für Entwicklung und Klima agieren wir bereits seit 2019 klimaneutral.
- In Zukunft werden wir uns darüber hinaus lokal engagieren und haben die Wiederaufforstungsinitiative [WaldLokal gGmbH](#) gegründet.





- Unsere CO₂-Bilanz:
414 Tonnen CO₂e 2018
3,60 Tonnen CO₂e pro PIELaner

Erfasste Daten:

- Wärmeverbrauch
- Kraftstoffverbrauch
- Fernwärme
- Vorgelagerte energiebezogene Emissionen
- Geschäftsreisen und Hotelübernachtungen
- Arbeitswege
- Abfall/Abwasser
- Verbrauchsmaterialien



Unsere Werte

Wir sind bereits Ende 2019 klimaneutral geworden!

Unser Projekt 2019/2020/2021/2022: Wasserkraft in Bujagali, Uganda

- Ugandas wichtigste Stromquelle: Wasserkraft
- Das Bujagali Wasserkraftprojekt ist eine Wasserkraftanlage am Victoria-Nil in der Republik Uganda
- Das Kraftwerk trägt zu einem 90%igen Anteil von erneuerbaren Energien im ugandischen Stromnetz bei, was das Land zu einem der saubersten Stromerzeuger der Welt macht.



Unsere Werte

Wir sind bereits Ende 2019 klimaneutral geworden!

Die Projektdaten auf einen Blick:



FOKUS-ID
1606

FOKUS
ZUKUNFT
➔



Ziele für nachhaltige Entwicklung der Vereinten Nationen (UN)



- Klimaneutraler Versand unserer Waren über DPD
- Bezug von Ökostrom
- Verwendung von klimaneutral erzeugten Graspapier-Visitenkarten
- Papierarmes/Papierloses arbeiten
- Anlieferung der Ware bei unseren Kunden in Mehrwegboxen zum Tauschen
- Effiziente Tourenplanung unserer Auslieferungsfahrten mit dem PIEL-LKW (definierte Anlieferungstage)
- Erweiterung der PIEL-Flotte mit E-Autos, ab 04/21 Test durch Mario Ernst
- Ausstattung der PIEL-Soest Zentrale mit Photovoltaikanlage und Batteriespeicher/Stromzapfsäulen mit 3 Ladepunkten bis 2022



Und nun?



Vorstellung WaldLokal



Eine Initiative von:



Herzlich willkommen!

Liebe Leser,

ein guter Schluck Wehmut, eine Prise Kampfgeist, eine Hand voll Zupacken, gepaart mit einer großen Portion Herzblut: das sind die Grundzutaten aller Rezepte unseres WaldLokals.

Diese Zutaten haben uns genau hier mit Dir zusammengeführt. Wir möchten etwas bewegen, wollen anpacken, wollen nicht warten, bis etwas passiert.

WaldLokal bringt Menschen zusammen, für die das Thema nachhaltiges, lokales Wiederaufforsten eine Herzensangelegenheit ist. Ziel ist, mit allen WaldLokalianern eine starke WaldLokal-Community zu bilden, Synergien zu heben und das Landschaftsbild wieder herzustellen.

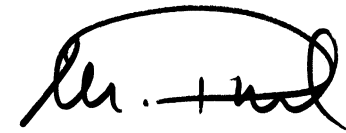
Eben genau so: Natürlich. Digital. WaldLokal. – Lass uns gemeinsam einen pflanzen.



Mario Ernst



Andrea Tigges



Michael Piel



Die Idee

Was macht WaldLokal konkret?



Gerodete
Waldflächen
vorbereiten



WaldLokalianer
gewinnen



Engagement
je nach Geschmack



Nachhaltig
Aufforsten



Eine Community
werden



Die Idee

Was macht WaldLokal erfolgreich?

**Social Media
Aktivitäten**

**WaldLokal
Homepage**

**Spendenrhythmus
(skalierbar)**

**Community
Events**

Story Telling



Social Media Aktivitäten

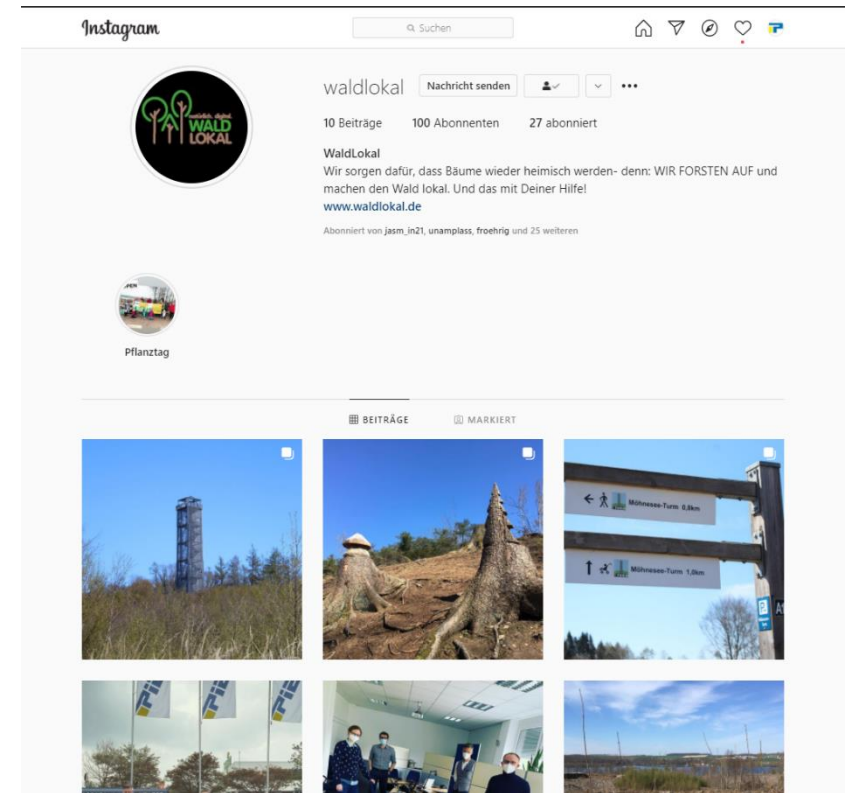
- Multi-Plattform-Strategie
- Multiplikation durch WaldLokalianer
- Blog/Podcast
- Presse

www.instagram.com/waldlokal

- 04/21 Start auf Instagram



© WALDLOKAL



WaldLokal Homepage

- Waldgeflüster- Blog/Podcast
- separater Community-Bereich/Plattform (im Aufbau)
- Veranstaltungen/Events/Pflanzaktionen
- WaldLokal-Wiki

www.waldlokal.de



Der Spendenrhythmus

Skalierbare Einnahmen:

- **WaldLokalianer/Unterstützer haben die Wahl**
 - Einmalige Unterstützung als WaldLokal Snack oder
 - Zahlung monatlicher Beiträge für das gewünschte Menü





Community Events

- Pflanzaktionen („Komm ins WaldLokal“)
- Waldbaden
- Walderlebnistage
- Saisonale Events (Kürbisschnitzen etc.)
- ...



Wahlmöglichkeiten

- Privatpersonen
- Unternehmen



Aufforstung
Baum (einmalig)

- Privatpersonen
- Vereine
- Unternehmen
- Schulen




Aufforstung
Fläche (monatlich)

- Unternehmen



CO₂-Fußabdruck
(optional)

- Unternehmen



CO₂-Kompensation
(optional)



Deshalb werden Unternehmen Unterstützer

Motive

- Begegnung Megatrend Nachhaltigkeit (ökonomisch, sozial, ökologisch)
- politische Gründe
- Kundenanforderung
- Image

Captures

- Medienpakte/Merchandising mit WaldLokal-Logo
- Kompensations-/Stilllegungs-Zertifikate
- Alles aus einer Hand (Erfassung + Kompensation + lokale Aktivität)

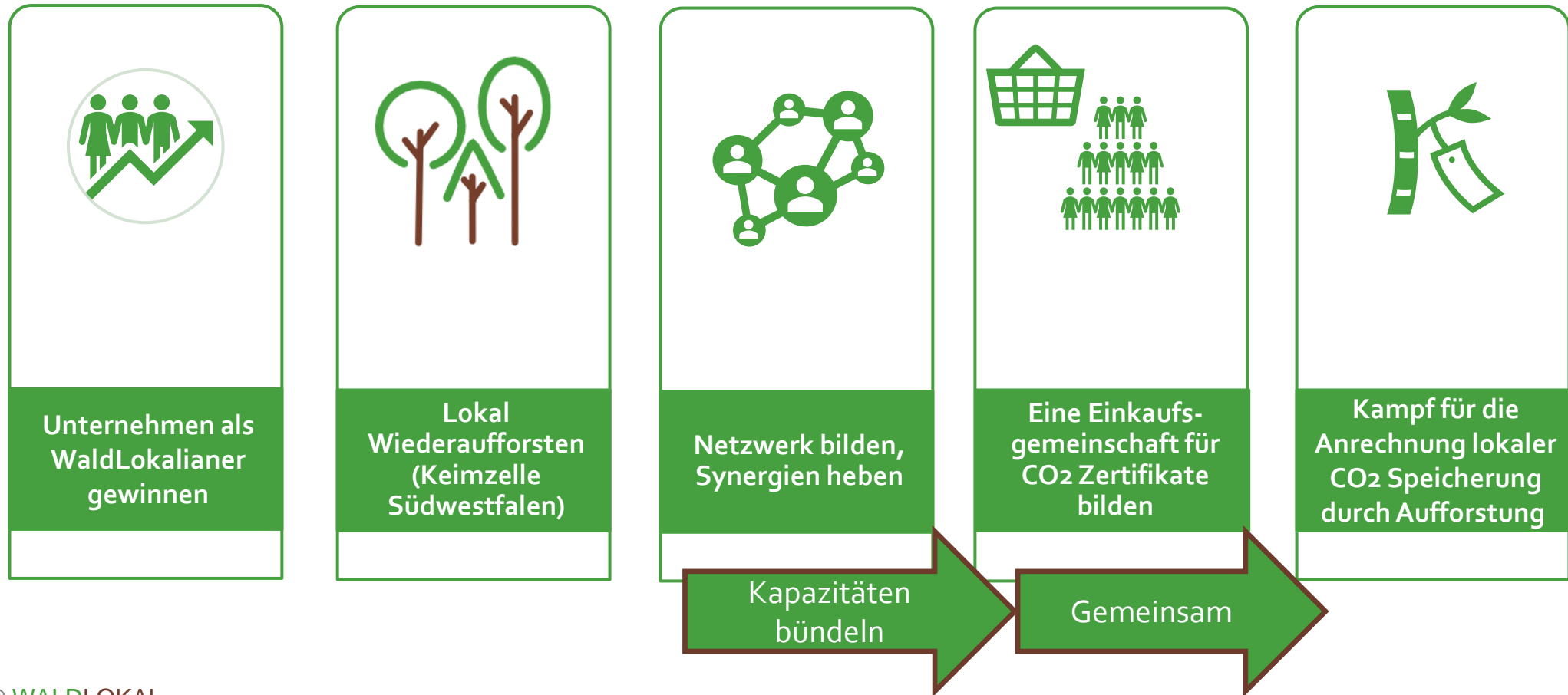


Unsere WaldLokale 2021

- Arnsberg, Neheim, Hüsten
- Sundern
- Meschede
- Bestwig
- Brilon
- Olsberg
- Schmallenberg
- Winterberg
- Medebach
- Hallenberg
- Menden
- Olpe
- Wittgenstein
- Siegen
- Werl
- Iserlohn



So funktioniert WaldLokal für Unternehmen



Partner & Unterstützer

EIN HERZLICHES DANKESCHÖN AN
UNSERE

UNTERSTÜTZER,

PROJEKTPARTNER,

NETZWERKPARTNER,

UND HELFER.



Landesbetrieb Wald und Holz
Nordrhein-Westfalen



© WALDLOKAL



Kontakt



Mario Ernst

Geschäftsführender Gesellschafter

T.: +49 2921 687-147

M.: +49 171 6268704

mario.ernst@waldlokal.de



Andrea Tigges

Geschäftsführende Gesellschafterin

T.: +49 2921 687-111

M.: +49 152 59626929

andrea.tigges@waldlokal.de



© WALDLOKAL

 [@waldlokal](https://www.instagram.com/waldlokal)
www.waldlokal.de

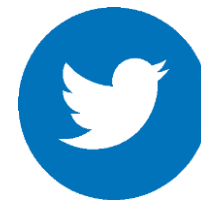
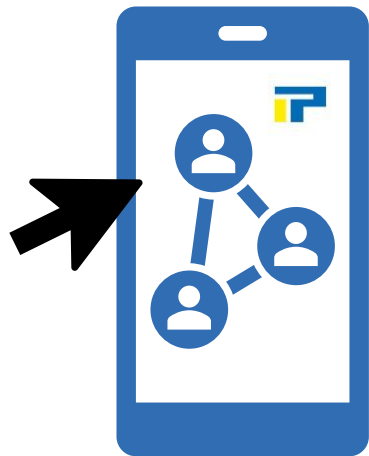
Komm rein mach mit!



Eine Initiative von:



Social Media





**Vielen Dank für Deine
Aufmerksamkeit!**

